



E-MAIL CONTINUITY

Der E-Mail Continuity Service schützt Ihr E-Mailsystem wirksam vor Ausfällen.

Das E-Mail-System fällt plötzlich aus, Mails können weder empfangen noch verschickt werden. Für einen solchen Notfall ist der Continuity Service das Stand-by-System. Die Lösung läuft im Hintergrund und hält Ihren E-Mail-Verkehr bei einem Ausfall am Laufen.

HOCHVERFÜGBARKEIT DES MAILVERKEHRS

Stromausfälle, Festplattencrashes oder keine Netzwerkkonnektivität – es gibt viele Möglichkeiten, weshalb der E-Mail-Verkehr ausfallen kann. Wichtig dabei ist, dass es Alternativ-Lösungen gibt, die im Notfall einspringen, so dass keine E-Mails verloren gehen und die Mitarbeiter weiterhin Nachrichten versenden und empfangen können.

EINFACHE VERWALTUNG

Die kontinuierliche Verfügbarkeit des E-Mail-Verkehrs ist durch Zusatzdienste wie dem Continuity Service von Skyfillers in Sekundenschnelle eingerichtet. Eine separate Verwaltung ist quasi nicht nötig, da der Service automatisch einspringt, falls die E-Mail-Infrastruktur ausfallen sollte.

COMPLIANCE, TRANSPARENZ & KONTROLLE

Immer die Übersicht zu bewahren ist wichtig – auch und gerade im E-Mail-Verkehr. Eine hohe Transparenz des ein- und ausgehenden Nachrichtstromes hilft hierfür enorm weiter. Dabei sollte jedoch die Einhaltung von Datenschutzrichtlinien nicht außer Acht gelassen werden.

EINFACHE BENUTZUNG

Gut, wenn bei einem Ausfall der Mailserver-Infrastruktur die Mitarbeiter ohne Unterbrechung weiterarbeiten können. Eine entsprechende einfache Anwendung der Alternativen ist hierfür unerlässlich. Der Continuity Service von Skyfillers gibt den Anwendern entsprechende Möglichkeiten an die Hand.

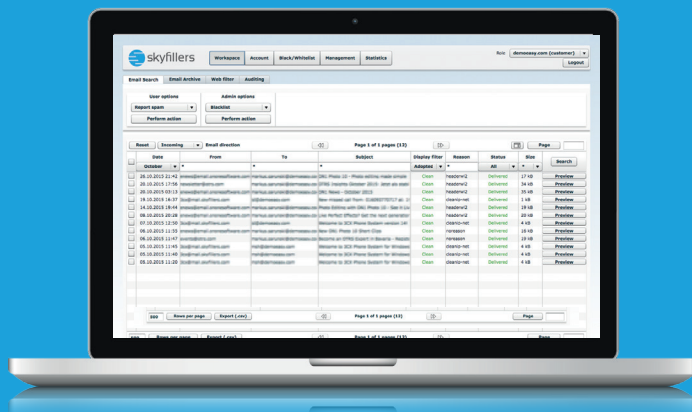
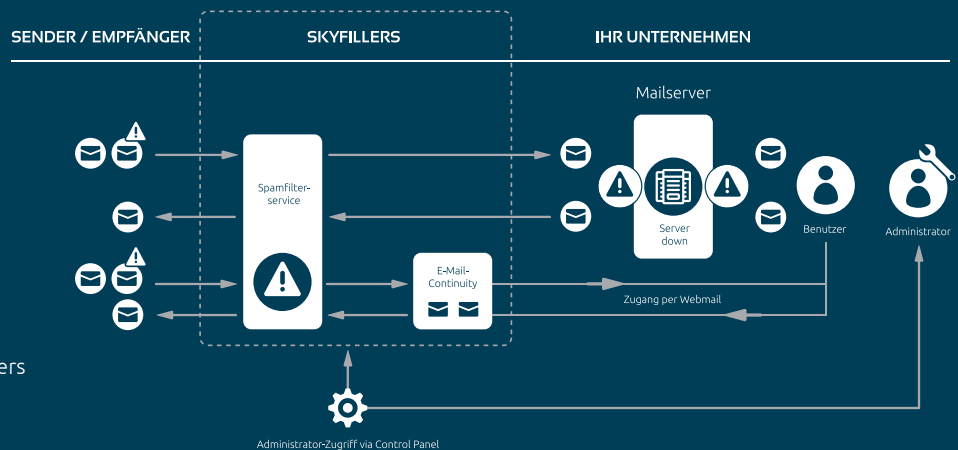
Unsere Cloud Vorteile auf einen Blick

- + Lückenloser Zugriff auf alle gesendeten und empfangenen E-Mails über einen Zeitraum von 3 Monaten bis 10 Jahren (bei Managed E-Mail Archive Service)
- + Datenschutz sogar bei Kompletterverlust der Unternehmens-IT, z. B. durch Brand, Diebstahl oder Konfigurationsfehler
- + Garantierte E-Mail Kontinuität über mindestens 3 hochverfügbare Rechenzentren rund um die Uhr: 24/7/365
- + Persönlicher Support ohne Callcenter
- + Kein Aufwand für Hard- und Software oder Wartung

Kontinuierlicher Zugriff auf E-Mails

Fällt das unternehmenseigene E-Mail-System aus, können Nutzer ihre Nachrichten auch über eine Webmail-Oberfläche bearbeiten, senden und empfangen. Über die Ordner haben sie Zugriff auf den gesamten E-Mail-Verkehr.

Abb.: Screenshot der Webmailoberfläche von Skyfillers



Skyfillers Control Panel

Im Control Panel erhalten Nutzer und Administratoren einen Überblick über den gesamten E-Mail-Verkehr, vor allem während eines Ausfalls der eigenen E-Mail-Infrastruktur. Volltext-Suchfunktionen helfen bei der Suche nach E-Mails, die sich anschließend zustellen, als Spam klassifizieren oder in eine Black- oder Whitelist einordnen lassen.

Abb.: Control Panel von Skyfillers

Continuity Service Features

Sofortaktivierung per Automatismus, Web oder Telefon

Komplette Wiederherstellung aller während des Ausfalls gesendeten und empfangenen E-Mails

Zugriff auf gespeicherte E-Mails per Outlook-Plugin

POP3-Postfach im Falle des Ausfalls des eigenen Mailservers

Mit Webmailer steht ein alternatives E-Mail Front-End zur Verfügung

Umfangreiche Suchfunktion: Entweder als Volltextsuche oder nach bestimmten Kriterien (Datum, Absender, Empfänger, Betreff, Anhängen etc.)

Selektion einzelner Benutzer möglich

Nutzen

Sekundenschnelles Umschalten auf den E-Mail Continuity Service ohne Zeitverlust und Unterbrechung des Kommunikationsweges.

Kein Verlust von möglicherweise geschäftskritischen Nachrichten.

Zugriff auf gesicherte E-Mails auch während des Ausfalls des eigenen Mailservers, direkt aus Outlook heraus.

Sämtliche E-Mails stehen auch bei Ausfall der internen E-Mail-Infrastruktur zur Verfügung. Zugang zum POP3-Postfach erfolgt per E-Mail Client.

Gewährung der Hochverfügbarkeit aller E-Mails.

Die einfache, präzise und schnelle Suche ermöglicht ein rasches Auffinden der gesuchten Daten.

Ausfallsicherheit der E-Mail-Kommunikation lässt sich für die wichtigsten Benutzer eines Unternehmens garantieren.