



## E-MAIL CONTINUITY

# Der E-Mail Continuity Service schützt Ihr E-Mail-System wirksam vor Ausfällen.

Das E-Mail-System fällt plötzlich aus, Mails können weder empfangen noch verschickt werden. Für einen solchen Notfall ist der Continuity Service das Stand-by-System. Die Lösung läuft im Hintergrund und hält Ihren E-Mail-Verkehr bei einem Ausfall am Laufen.

### HOCHVERFÜGBARKEIT DES MAILVERKEHRS

Stromausfälle, Festplattencrashes oder keine Netzwerkkonnektivität – es gibt viele Möglichkeiten, weshalb der E-Mail-Verkehr ausfallen kann. Wichtig dabei ist, dass es Alternativ-Lösungen gibt, die im Notfall einspringen, so dass keine E-Mails verloren gehen und die Mitarbeiter weiterhin Nachrichten versenden und empfangen können.

### COMPLIANCE, TRANSPARENZ & KONTROLLE

Immer die Übersicht zu bewahren ist wichtig – auch und gerade im E-Mail-Verkehr. Eine hohe Transparenz des ein- und ausgehenden Nachrichtenstromes hilft hierfür enorm weiter. Dabei sollte jedoch die Einhaltung von Datenschutzrichtlinien nicht außer Acht gelassen werden.

### EINFACHE BENUTZUNG

Gut, wenn bei einem Ausfall der Mailserver-Infrastruktur die Mitarbeiter ohne Unterbrechung weiterarbeiten können. Eine entsprechende einfache Anwendung der Alternativen ist hierfür unerlässlich. Der Continuity Service von Skyfillers gibt den Anwendern entsprechende Möglichkeiten an die Hand.

### EINFACHE VERWALTUNG

Die kontinuierliche Verfügbarkeit des E-Mail-Verkehrs ist durch Zusatzdienste wie dem Continuity Service von Skyfillers in Sekundenschnelle eingerichtet. Eine separate Verwaltung ist quasi nicht nötig, da der Service automatisch einspringt, falls die E-Mail-Infrastruktur ausfallen sollte.

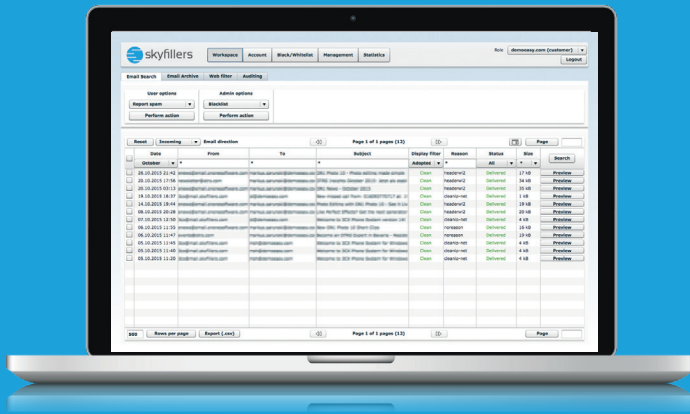
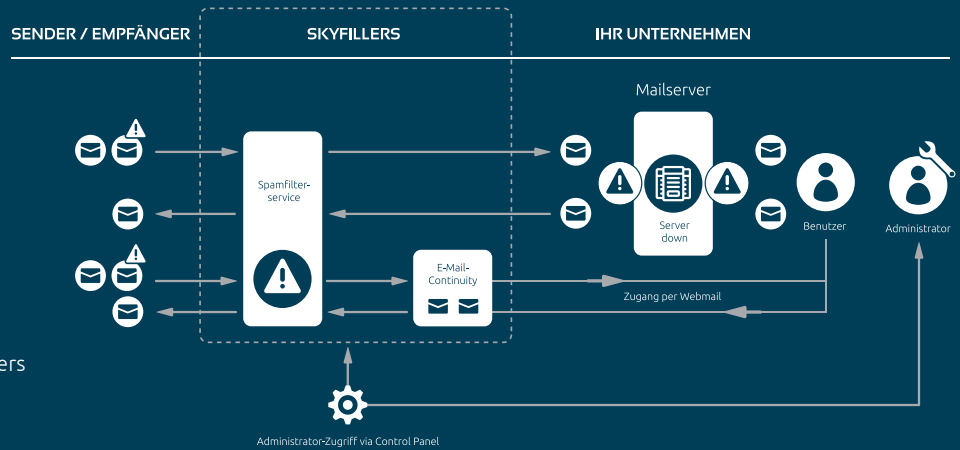
#### Unsere Cloud Vorteile auf einen Blick

- + Lückenloser Zugriff auf alle gesendeten und empfangenen E-Mails über einen Zeitraum von 3 Monaten bis 10 Jahren (bei Managed E-Mail Archive Service)
- + Datenschutz sogar bei Kompletterverlust der Unternehmens-IT, z. B. durch Brand, Diebstahl oder Konfigurationsfehler
- + Garantierte E-Mail Kontinuität über mindestens 3 hochverfügbare Rechenzentren rund um die Uhr: 24/7/365
- + Persönlicher Support ohne Callcenter
- + Kein Aufwand für Hard- und Software oder Wartung

### Kontinuierlicher Zugriff auf E-Mails

Fällt das unternehmenseigene E-Mail-System aus, können Nutzer ihre Nachrichten auch über eine Webmail-Oberfläche bearbeiten, senden und empfangen. Über die Ordner haben sie Zugriff auf den gesamten E-Mail-Verkehr.

Abb.: Screenshot der Webmailoberfläche von Skyfillers



### Skyfillers Control Panel

Im Control Panel erhalten Nutzer und Administratoren einen Überblick über den gesamten E-Mail-Verkehr, vor allem während eines Ausfalls der eigenen E-Mail-Infrastruktur. Volltext-Suchfunktionen helfen bei der Suche nach E-Mails, die sich anschließend zustellen, als Spam klassifizieren oder in eine Black- oder Whitelist einordnen lassen.

Abb.: Control Panel von Skyfillers

### Continuity Service Features

Sofortaktivierung per Automatismus, Web oder Telefon

Komplette Wiederherstellung aller während des Ausfalls gesendeten und empfangenen E-Mails

Zugriff auf gespeicherte E-Mails per Outlook-Plugin

POP3-Postfach im Falle des Ausfalls des eigenen Mailservers

Mit Webmailer steht ein alternatives E-Mail Front-End zur Verfügung

Umfangreiche Suchfunktion: Entweder als Volltextsuche oder nach bestimmten Kriterien (Datum, Absender, Empfänger, Betreff, Anhängen etc.)

Selektion einzelner Benutzer möglich

### Nutzen

Sekundenschnelles Umschalten auf den E-Mail Continuity Service ohne Zeitverlust und Unterbrechung des Kommunikationsweges.

Kein Verlust von möglicherweise geschäftskritischen Nachrichten.

Zugriff auf gesicherte E-Mails auch während des Ausfalls des eigenen Mailservers, direkt aus Outlook heraus.

Sämtliche E-Mails stehen auch bei Ausfall der internen E-Mail-Infrastruktur zur Verfügung. Zugang zum POP3-Postfach erfolgt per E-Mail Client.

Gewährung der Hochverfügbarkeit aller E-Mails.

Die einfache, präzise und schnelle Suche ermöglicht ein rasches Auffinden der gesuchten Daten.

Ausfallsicherheit der E-Mail-Kommunikation lässt sich für die wichtigsten Benutzer eines Unternehmens garantieren.