



SPAM- OG VIRUSFILTER

Ingen spam, ingen vira, ingen administrationsbyrde, intet besvær.

Fordelene ved et spamfilter er lige til – uønskede e-mails skal ikke nå frem til mailservoren. Skyfillers spamfilter og antivirus byder dog på langt mere. Her er et overblik over de vigtigste fordele.

COMPLIANCE, GENNEMSIGTIGHED & KONTROL

Vores spamfilter giver virksomheder mulighed for at fastlægge regler for e-mail miljøet og at overvåge overholdelsen af disse. Det forudsætter både en høj grad af gennemsigtighed og kontrol. Skyfillers byder på forskellige værktøjer for at opfylde disse krav.

TILGÆNGELIGHED TRODS NEDBRUD

Med en falsk-positiv rate på mindre end 0,00015 pr. ren mail sikres, at det er de rigtige beskeder, der havner i indbakken. Skulle din mailservoren ikke være tilgængelig, tilbageholdes og reserveres indgående e-mails i op til 7 dage og efterleveres, så snart serveren er tilgængelig igen.

BESKYTTELSE MOD SPAM OG VIRA

Spamfilter service byder på garanteret spamgenkendelse på 99,9% og en virusgenkendelse på 99,9%, der er de højest mulige rater på markedet. Spamfilter beskytter mailservoren mod DDos-angreb og brugerne mod Phishing e-mails. Over 95% af alle spam e-mails bliver allerede blokeret ved

modtagelsen – på den måde er karantæne-området overskueligt og let at administrere.

SIKKER TRAFIK TIL DIN SERVER

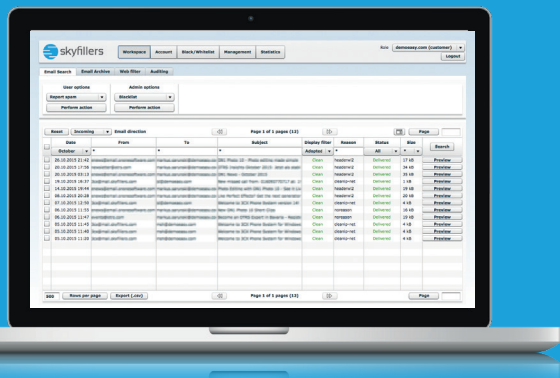
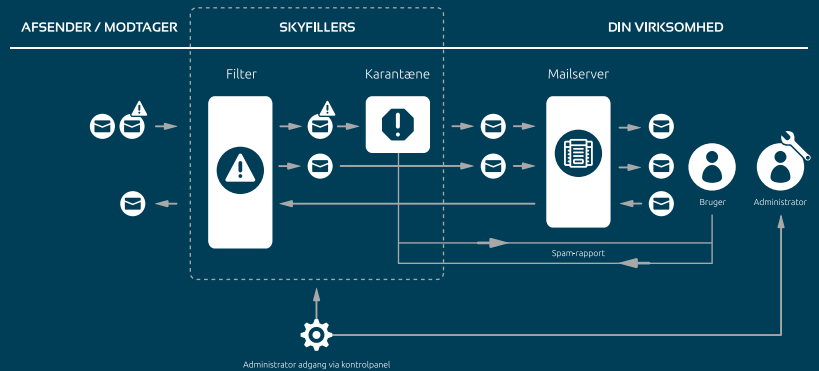
Outsourcing af spamfilter & antivirus aflaster din virksomheds IT-struktur. Spam, vira, phishing-e-mails og andet malware bliver fanget, inden det når frem til virksomhedens IT. Din firewall udsættes for færre trusler og interne appliances med antispam eller antivirus kan deaktiveres og giver endnu mindre administration.

Et overblik over alle vores fordele

- + Centraliseret administration med 24/7 overvågning
- + Ingen software, ingen hardware og ingen vedligeholdelse
- + Faste omkostninger
- + Personlig support, ingen call center
- + Drift i redundante, sikrede datacentre
- + Intuitiv webinterface for administratorer og brugere

Skyfillers spam management

Indgående e-mails passerer to trin. I blocking-stadiet blokeres størstedelen af alle spam-beskeder, mens de øvrige e-mails fortsætter gennem en aktiv analyse, hvor e-mail strømmen passerer gennem flere filtre. Via karantæneområdet kan brugeren afklare enkelte e-mails, der måtte være tvivl omkring.



Skyfillers Control Panel

I Control Panel har brugere og administratorer overblikket over den samlede e-mail trafik, særligt når den egne e-mail infrastruktur skulle være nede. Fritekst søgninger hjælper ved søgning af enkelte e-mails, der efterfølgende let kan modtages og kategoriseres som f.eks. spam eller flyttes over i black- eller whitelister.

Spam- & virusfilter funktioner

Garanteret 99,9% spamgenkendelse og fejlprocent (falske positive) på mindre end 0,00015 per sikker mail.

Garanteret 99,99% virusgenkendelse via fem uafhængige virus- og phishingfiltre

Justérbart content filter mod uønskede, vedhæftede filer

Omfangsrige statistikker

Central mail-relay via Skyfillers infrastruktur

Justérbar størrelsesbegrænsning for e-mails

Kryptering af datatrafikken

Advanced Routing af e-mails

Individuel spamhåndtering

Visning af SMTP-status

Bounce management

Scan af udgående e-mails

Fordele

Markedsførende genkendelses- og filtreringsprocenter, der sikrer, at det kun er ønskede beskeder, der lukkes ind i indbakken. Tidsbesparende og beskyttelse mod malware.

Flerdobbel sikkerhed pga. flere redundante filtre. Dette sikrer optimal beskyttelse mod kendte og ny skadelig software.

Beskyttelse mod skadelig software og overholdelse af firmapolitikker.

Oversigt over den reelle e-mail trafik og spamfilterets effektivitet.

Sendte mails kontrolleres for spam og vira og forhindrer ukontrolleret spredning af spam og vira fra egen mailserver.

Mailserver og e-mail trafik påvirkes ikke af for store datamængder.

Kryptering af transportvejen via TLS mellem Skyfillers e-mail systemer og kundens e-mail system såfremt muligt. Dette forhindrer afluring af e-mail data af tredjepart, mens data transporteres på internettet.

Levering af e-mails på forskellige mailservere med redundante placeringer. Kan indstilles for brugere, grupper eller domæner.

Der tilgår automatisk en spamrapport til brugeren. Enkelte mails kan leveres med et enkelt klik direkte fra spamrapporten. Dette sikrer hurtig håndtering af karantæneområdet.

Status for leverede e-mails kan let kontrolleres via mailservens Message ID.

Beskyttelse mod backscatter og bounce attacks.

Også utilsigtede interne angreb f.eks. pga. en hacket postboks eller malware bliver genkendt og isoleret.