



E-MAIL ARKIVERING

Arkivér e-mails og opfyld alle lovkrav

Takket være Skyfillers e-mail arkivering er du sikret revisionsikret arkivering af dine e-mails uden administrationsbyrde med fuld og let adgang til alle dine data. Samtidig skal du ikke bekymre dig om diverse lovkrav, der naturligvis alle overholdes.

SIKKER OPBEVARING

Forretnings e-mails indeholder ofte følsomme informationer, der ikke må gå tabt. Både af lovmæssige årsager og i tilfælde af, at man ønsker at se indholdet på et senere tidspunkt. Automatisk og sikker lagring af e-mails er derfor uundværlig.

COMPLIANCE, GENNEMSIGTIGHED & KONTROL

Forretnings e-mails er underlagt de samme lovkrav som almindelig brevpost. De skal arkiveres i et bestemt tidsrum, og det skal til enhver tid sikres, at den elektroniske post er tilgængelig i forbindelse med eventuelle kontroller.

FIND ALLE E-MAILS HURTIGT & ENKELT

Det kan til tider være svært at bevare overblikket i den daglige strøm af e-mails. For at kunne genfinde e-mails eller gensende dem, er der behov for gode søgealgoritmer – derudover skal det være muligt at begrænse og målrette sin søgning via forskellige søgeparametre.

ENKEL ADMINISTRATION

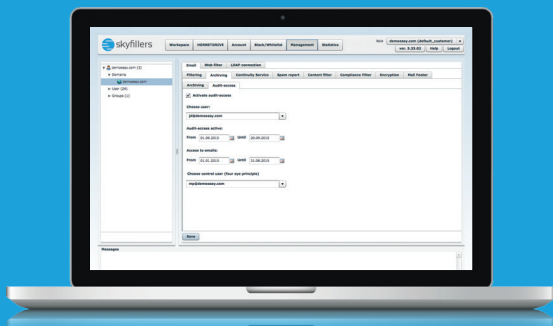
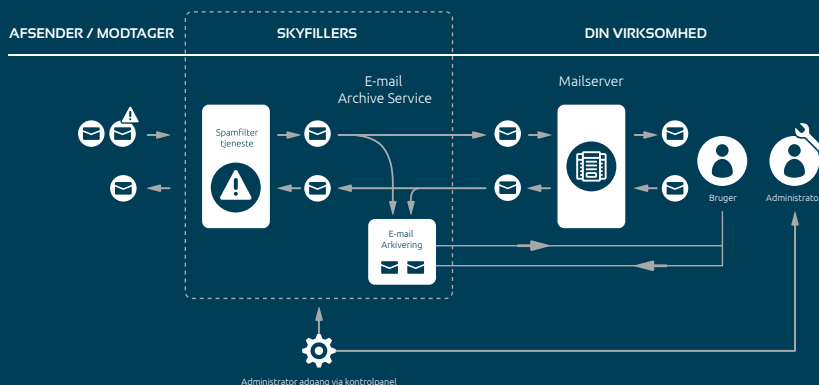
Der skal ikke mange klik til for at administrere Skyfillers e-mail arkivering, uanset om det drejer sig om opsætning af compliance-regler eller grundlæggende indstillinger omkring arkiverings-tid. I sidste ende sparer jeres IT-ansvarlige tid og virksomheden penge, idet den IT-ansvarlige ikke skal bruge sin tid på virksomhedens e-mails.

Et overblik over vores fordele

- + 100 % arkivering af alle ind- og udgående e-mails i op til 30 år
- + Kræver ingen administration, fuldt automatiseret
- + Opfylder gældende lovkrav
- + Kører i redundante og sikre datacentre
- + Central administration af systemerne gennem Skyfillers 24/7 overvågning
- + Faste omkostninger
- + Personlig support, ingen call center
- + Ingen installation af hard- eller software hos kunden

Sådan fungerer e-mail arkivering

Arkiveringen sker samtidig med modtagelse eller forsendelse af e-mails. Dette forhindrer manipulation af de enkelte beskeder.



Adgang til arkivet ad revisionsvejen

I tilfælde af et gennemsyn/revision kan der på få øjeblikke oprettes en revisionsadgang, der giver eksterne personer tidsbestemt adgang til e-mail arkivet.

E-mail arkiv funktioner

Tre redundante arkivsystemer med hver sin geografiske placering

Kryptering af overførsel mellem arkiv og mailserv via TLS

Enkelte brugere kan udelukkes fra arkiveringen

Brugere kan markere mails som privatmails

Gemmer e-mails som original uden ændringer og uden mulighed for påvirkninger

Omfattende sprogunderstøttelse

Kontraktlige aftalte ydelser (SLA) f. eks. 99,9% tilgængelighed

Mulighed for forskellige opbevaringsfrister

Mulighed for Managed Appliance (forudsætter et bestemt antal brugere)

Mulighed for arkivering af interne e-mails

Omfattende fuldtekst-søgning i arkivet efter talrige kriterier: dato, afsender, modtager, emner osv.

Administratorer kan kun se emnefeltet

Fordele

To online-arkiver samt offline backup arkiv på bånd giver multipel sikkerhed ved et sammenbrud af et eller flere systemer. Dette sikrer høj tilgængelighed til de arkiverede e-mails.

Data beskyttes mod påvirkning under transporten. Dette sker via TLS, såfremt dette understøttes af mailserveren.

Fleksibel styring af arkiveringsløsningen.

Beskytter personlige mails i forbindelse med revisionsgennemsyn – revisor kan udelukke se emnefeltet.

Overholdelse af arkiveringsregler.

Kontrolpanelet tilbydes på 17 sprog, mens nye sprog kan implementeres på kort tid.

Kontraktligt garanterede ydelser sikrer høj kvalitet og planlægningssikkerhed.

Arkivering fra 6 måneder op til 30 år. Dette sikrer overholdelse af databeskyttelseskrav inden for forskellige områder.

Lokalt installeret enhed, der styring via Skyfillers Cloud. Således ingen omdirigering af datatrafikken.

Interne arkiverede e-mails gemmes efter arkiveringstidspunktet revisionsikkert og kan søges og hentes præcis som ind- og udgående e-mails.

Den enkle, præcise og hurtige søgning muliggør hurtig adgang til de søgte data.

Overholdelse af databeskyttelses- og arbejdsretslige regler.